



MINI
GUIDELINE
2020

01

**LES
LOGOTYPES**



**LOGOTYPE
PRINCIPAL**



LOGOTYPE PRINCIPAL

PRÉSENTATION



Le bloc marque est composé d'un icône RSF et d'un nominatif «Reporters sans frontières». Il s'agit d'un bloc marque indissociable. Leur rapport ne peut pas être modifié.

LOGOTYPE PRINCIPAL

LES DÉCLINAISONS

x **RSF** REPORTER
OHNE GRENZEN 1/4 x

RSF 无国界记者

RSF REPORTERS
WITHOUT BORDERS

Le bloc marque est traduit dans plusieurs langues de façon homogène. Pour ces déclinaisons, le caractère typographique du nominatif doit avoir un air de famille, à savoir bold et condensé. Le nominatif est aligné à la barre de la lettre F et la hauteur de la lettre sera de 1/4 de la hauteur de l'icône.

LOGOTYPE PRINCIPAL

LA ZONE DE PROTECTION



Pour protéger le bloc marque, une zone de protection est définie par rapport à une hauteur de lettre du dénominateur, soit 1/4 de la hauteur de l'icône. Rien ne doit apparaître à l'intérieur de cette zone.

LOGOTYPE PRINCIPAL

LES TAILLES MINIMALES



Pour conserver une lisibilité optimale, le bloc-marque ne doit pas exister en dessous de 55 PX ou de 5 MM de hauteur.

LOGOTYPE PRINCIPAL

LA VERSION MONOCHROME



Pour des raisons techniques et contraintes, le bloc
marque peut apparaître en version monochrome noire
sur des supports qui ne permettent pas la couleur
(polycopies, partenariat, etc).

LOGOTYPE PRINCIPAL

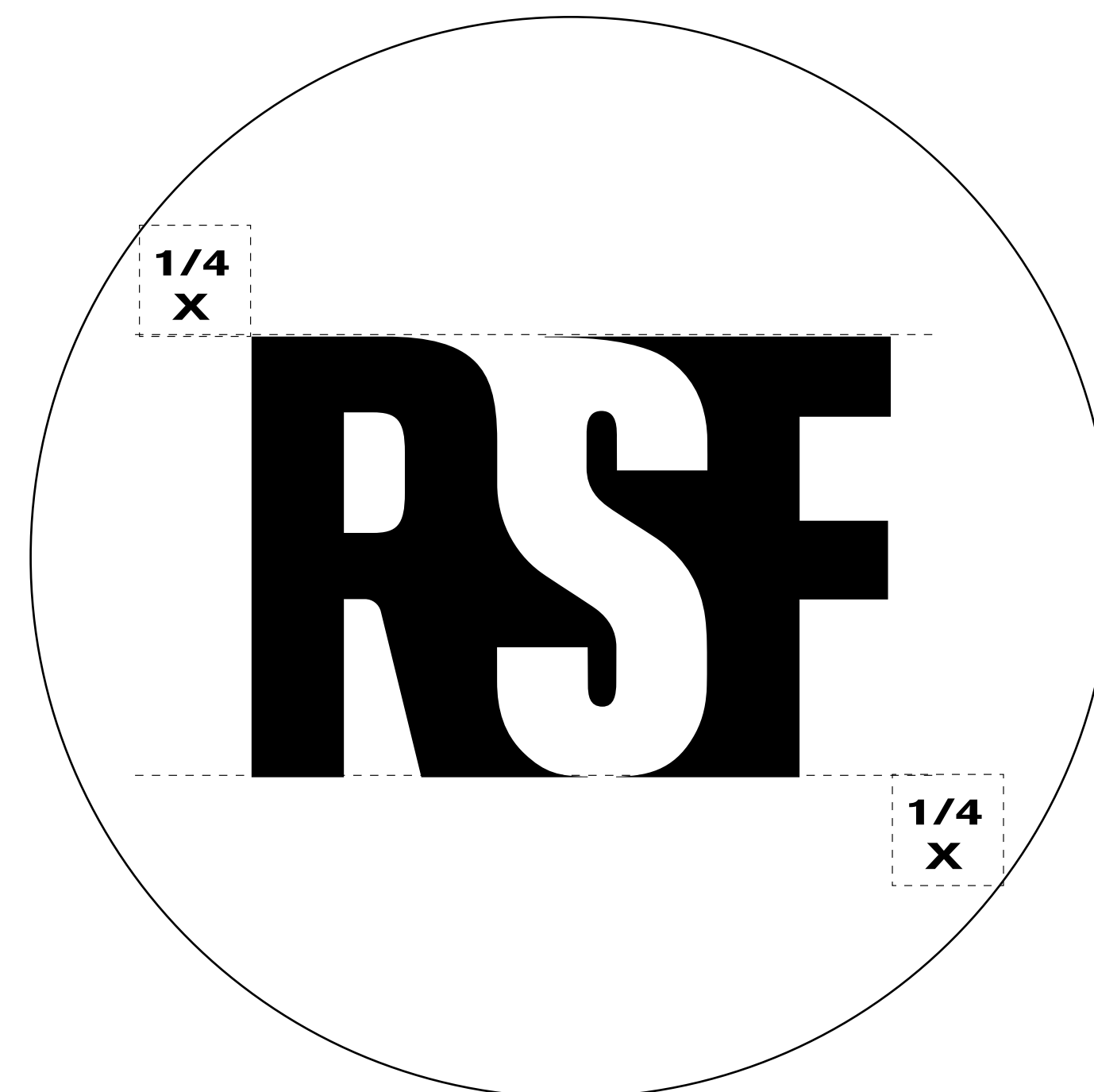
LA VERSION MINIMALE

The image shows the letters 'RSF' in a bold, black, sans-serif font. The letter 'S' is white and is positioned between the 'R' and the 'F', creating a high-contrast, minimalist logo.

L'icône seul peut être utilisé dans certains cas contraints notamment pour les favicons ou avatars sur les supports digitaux.

LOGOTYPE PRINCIPAL

LA VERSION MINIMALE



Pour protéger l'icône, une zone de protection est définie à 1/4 de la hauteur de l'icône. Rien ne doit apparaître à l'intérieur de cette zone.

LOGOTYPE PRINCIPAL

LA VERSION MINIMALE



40 PX



3 MM

Pour conserver une lisibilité optimale, l'icône ne doit pas exister en dessous de 40 PX ou de 3 MM de hauteur.

LOGOTYPE PRINCIPAL

LES INTERDITS



Le bloc marque ne doit en aucun cas être étiré, déformé ou changer de couleur.



LOGOTYPES SECTIONS



LOGOTYPES SECTIONS

PRÉSENTATION

RSF **REPORTERS
SANS FRONTIÈRES**
x **ALLEMAGNE**

LOGOTYPES SECTIONS

LES DÉCLINAISONS

RSF REPORTER
OHNE GRENZEN
DEUTSCHLAND

RSF REPORTERS
WITHOUT BORDERS
GERMANY

LOGOTYPES SECTIONS

LA ZONE DE PROTECTION



Pour protéger le bloc marque, une zone de protection est définie par rapport à une hauteur de lettre du dénominatif, soit 1/4 de la hauteur de l'icône. Rien ne doit apparaître à l'intérieur de cette zone.

LOGOTYPES SECTIONS

LES TAILLES MINIMALES



Pour conserver une lisibilité optimale, le bloc-marque ne doit pas exister en dessous de 60 PX ou de 8 MM de hauteur.

LOGOTYPES SECTIONS

LA VERSION MONOCHROME



Pour des raisons techniques et contraintes, le bloc
marque peut apparaître en version monochrome noire
sur des supports qui ne permettent pas la couleur
(polycopies, partenariat, etc).

LOGOTYPE PRESS FREEDOM AWARDS

PRÉSENTATION

**PRESS
FREEDOM
AWARDS
2020**

RSF REPORTERS
SANS FRONTIÈRES

02

**LES
COULEURS**

LES COULEURS

LA PALETTE PRINCIPALE

Les couleurs du logotype sont les suivantes, elles ne peuvent être modifiées.

R228-V0-B70
C0-M94-J64-N0
#E40046
PANTONE 192 C

R0-V0-B0
C40-M30-J30-N100
#000000
PANTONE NOIR

R255-V255-B255
C0-M0-J0-N0
#FFFFFF
PANTONE BLANC

LES COULEURS

LA PALETTE PRINCIPALE

Au global, l'utilisation de ces couleurs doit être respectée selon une proportions à travers les différents supports.

20%
ROUGE

20%
NOIR

60%
BLANC

03

**LES
TYPOGRAPHIES**

TYPOGRAPHIE PRINCIPALE

LES TITRES PRINCIPAUX

MEDIA SANS SEMI CONDENSED BOLD

AÀÂBCÇDEÉÈÊFGHIÎJKL

MNOÔPQRSTUÛÛVWXYZ

0123456789&,:?(@+=/*)

FIGHT

FOR

FACTS

TYPOGRAPHIE SECONDAIRE

LES SOUS-TITRES ET TEXTES COURANTS

BERTHOLD AKZIDENZ GROTESK

AaââBbCcÇçDdEeéèêFfGgHhIiîJjKkL
NnOoôPpQqRfSsTtUuûùVvWwXxYyZz
0123456789&,:?(@+=/*)

BERTHOLD AKZIDENZ GROTESK CONDENSED

AaââBbCcÇçDdEeéèêFfGgHhIiîJjKkLIn
OoôPpQqRfSsTtUuûùVvWwXxYyZz
0123456789&,:?(@+=/*)

BERTHOLD AKZIDENZ GROTESK EXTENDED

AaââBbCcÇçDdEeéèêFfGgHhIiîJjKkL
NnOoôPpQqRfSsTtUuûùVvWwXxYyZz
0123456789&,:?(@+=/*)

A A

a a

TYPOGRAPHIE ALTERNATIVE

LA BUREAUTIQUE OU BERTHOLD NON DISPONIBLE

ARIAL

AaàâBbCcÇçDdEeéeèêFfGgHhIiîJjKkLl
NnOoôPpQqRrSsTtUuûùVvWwXxYyZz
0123456789&,:?(@+=/!*)

ARIAL NARROW

AaàâBbCcÇçDdEeéeèêFfGgHhIiîJjKkLl
NnOoôPpQqRrSsTtUuûùVvWwXxYyZz
0123456789&,:?(@+=/!*)

04

**LES CODES
GRAPHIQUES**

LES CODES GRAPHIQUES

LE CODE D'ENDOSSEMENT



Le logotype est positionnée sur les différents supports à l'aide d'une structure d'endossement qui suit des règles précises et inchangeables.

LES CODES GRAPHIQUES

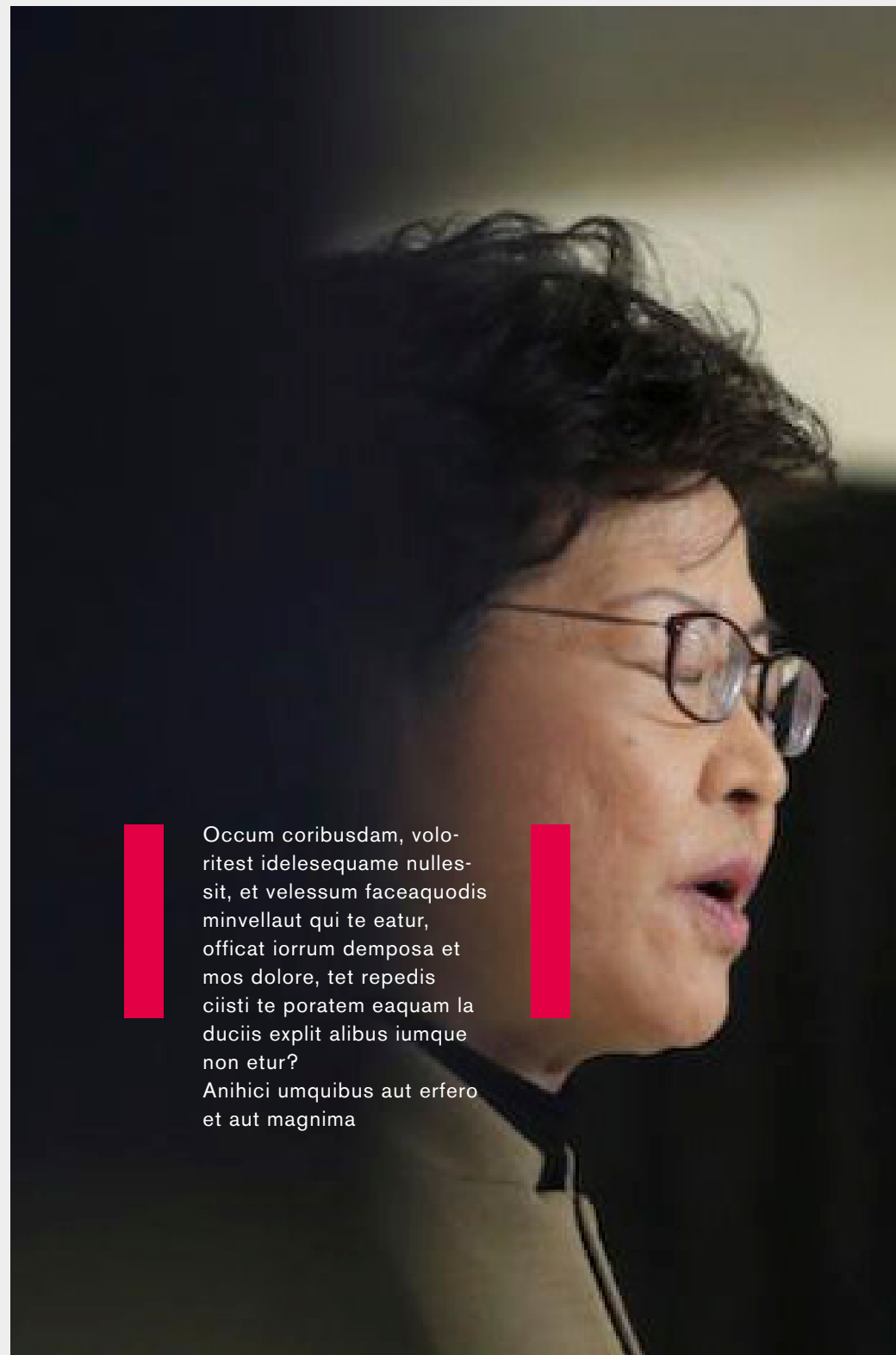
LE CODE D'ENDOSSEMENT



Cette structure permet d'apporter une cohérence à la marque à travers la variété de ses supports grâce à des règles précises et inchangeables.

LES CODES GRAPHIQUES

LE MARQUEUR



Au-delà d'un simple système d'endossement, ce code est aussi un marqueur qui permet de mettre en lumière les informations. Quelques exemples ci-dessus.

LES CODES GRAPHIQUES

LA FENÊTRE



x



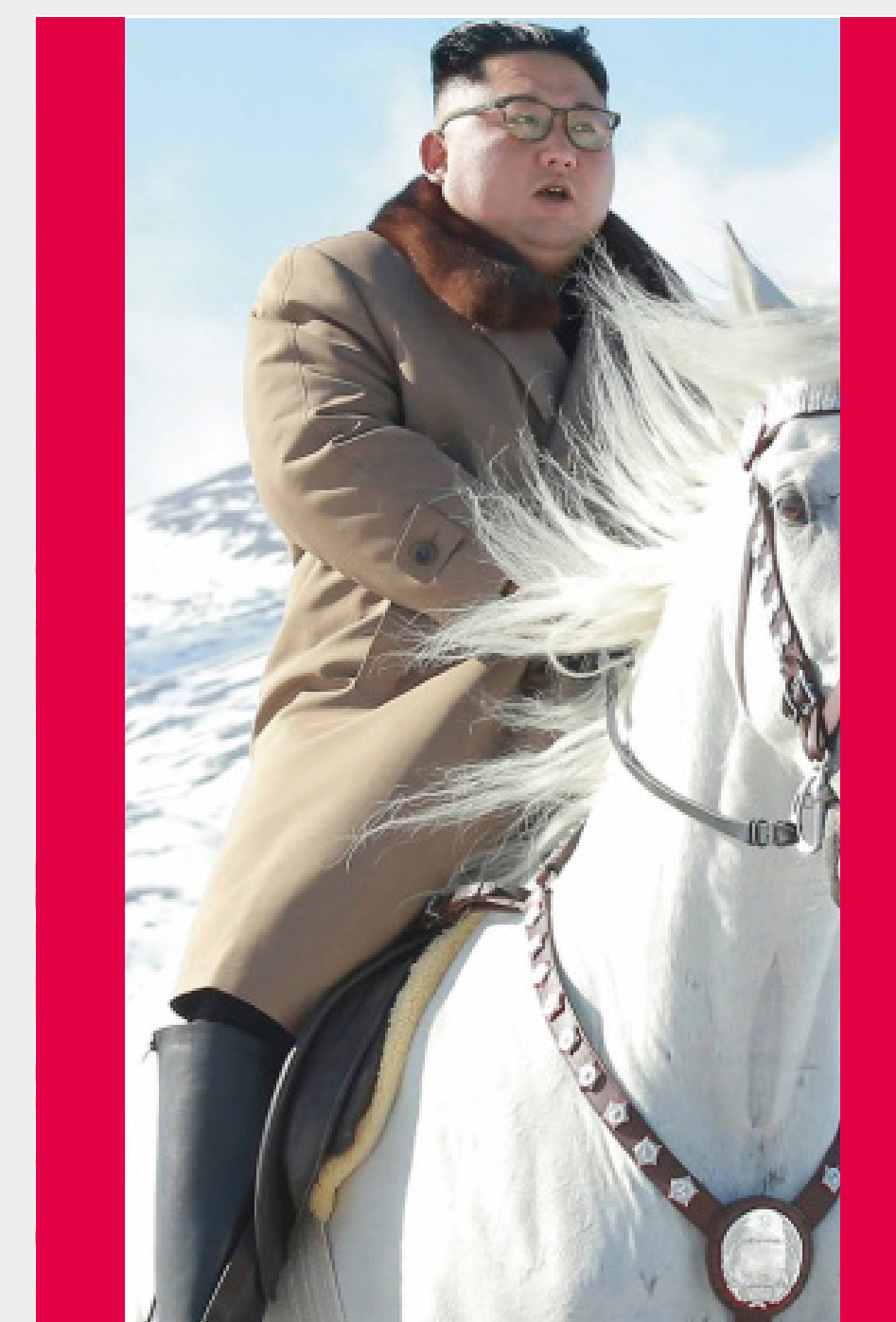
x



Ce marqueur devient aussi fenêtre sur des images et s'adapte en fonction de règles simples pour conserver une homogénéité d'épaisseur.

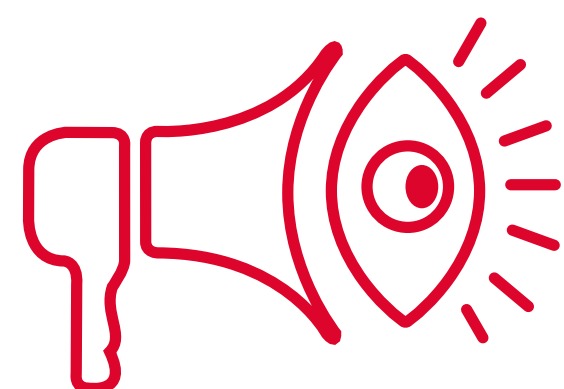


x
HOMOTÉTIQUE AUX
FORMATS CARRÉS
OU HORIZONTALS



LES CODES GRAPHIQUES

LES PICTOGRAMMES



05

**LES
APPLICATIFS**



**SUPPORTS
CORPORATE**



SUPPORTS CORPORATE

L'ENTÊTE DE LETTRE

x

x

RSF REPORTERS
SANS FRONTIÈRES

REPORTERS SANS FRONTIÈRES
CS 90247 75083 PARIS CEDEX 02
(33) 1 44 83 84 84 - WWW.RSF.ORG
SIRET 343 884 221 000 41 - TVA FR 02 34 36 84 221 000 41 - CODE APE 8499Z - ASSOCIATION RECONNUE D'UTILITÉ PUBLIQUE

x

x

RSF REPORTERS
SANS FRONTIÈRES

SUPPORTS CORPORATE

LA CARTE DE VISITE



x

x

RSF REPORTERS
SANS FRONTIÈRES

FANNY TOUBIN
Project officer

assistance2@rsf.org
(+ 33) 1 44 83 84 66

International secretariat CS 90247
75083 Paris Cedex 02
www.rsf.org

SUPPORTS CORPORATE

LA CARTE MEMBRE



RSF REPORTERS SANS FRONTIÈRES

//
//

NOM, PRÉNOM _____

ADRESSE _____

N° D'ADHÉRENT _____

VALIDITÉ _____

Reporters sans frontières, 47 rue Vivienne – 75002 Paris – France
Tél. (33) 1 44 83 84 84 - Fax (+33) 1 45 23 11 51- www.rsf.org



SUPPORTS CORPORATE

LE TEMPLATE POWERPOINT

RSF REPORTERS
SANS FRONTIÈRES

PRÉSENTATION
DU RAPPORT
ANNUEL 2020
JANVIER 2021

01

LES CHIFFRES CLÉ

LOREM IPSUM DOLOR
SIT AMET, CONSECTE-
TUER ADIPISCING



CHIFFRES EN EUROPE

LOREM IPSUM DOLOR
SIT AMET, CONSECTE-
TUER ADIPISCING

XX

ÉVÈNEMENT DU MOIS

LOREM IPSUM DOLOR SIT AMET,
CONSECTETUER ADIPISCING

LOREM IPSUM DOLOR SIT AMET, CONSECTETUER ADIPISCING ELIT, SED DIAM NONUMMY NIBH EUISMOD TINCIDUNT UT LAOREET DOLORE MAGNA ALIQUAM ERAT VOLUTPAT. UT WISI ENIM AD MINIM VENIAM, QUIS NOSTRUD EXERCI TATION ULLAMCORPER SUSCIPIT LOBORTIS NISL UT ALIQUIP EX EA COMMODO CONSEQUAT. DUIS AUTEM VEL EUM IRIURE DOLOR IN HENDRERIT IN VULPUTATE VELIT ESSE MOLESTIE CONSEQUAT, VEL ILLUM DOLORE EU FEUGIAT NULLA FACILIS



LOREM IPSUM DOLOR SIT AMET, CONSECTETUER ADIPISCING ELIT, SED DIAM NONUMMY NIBH EUISMOD TINCIDUNT UT LAOREET DOLORE MAGNA ALIQUAM ERAT VOLUTPAT. UT WISI ENIM AD MINIM VENIAM, QUIS NOSTRUD EXERCI TATION ULLAMCORPER SUSCIPIT LOBORTIS NISL UT ALIQUIP EX EA COMMODO CONSEQUAT. DUIS AUTEM VEL EUM IRIURE DOLOR IN HENDRERIT IN VULPUTATE VELIT

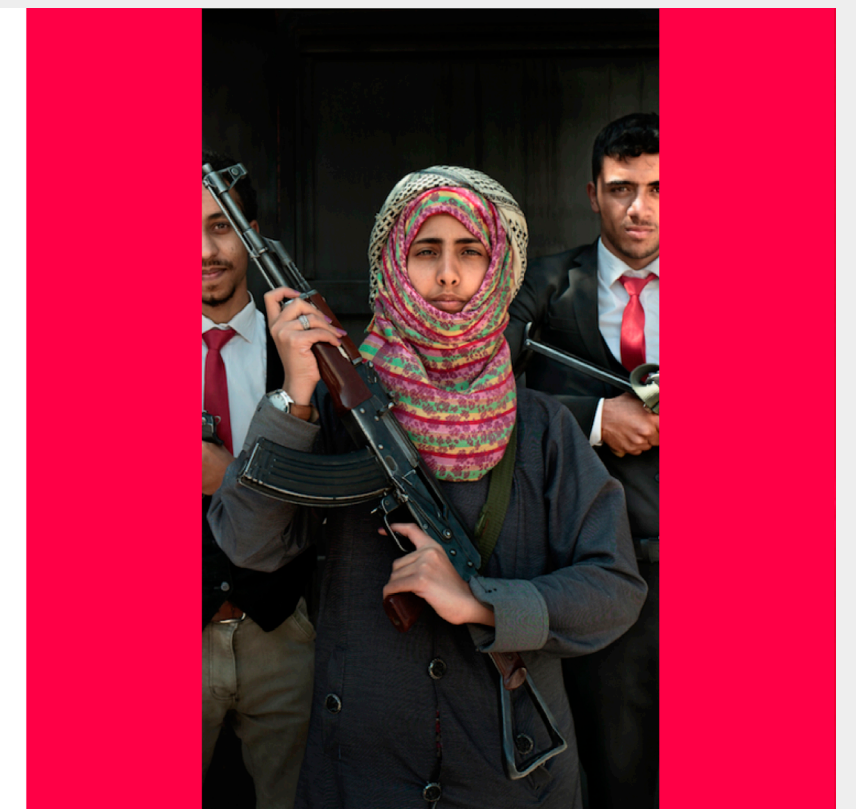
LOREM IPSUM DOLOR SIT AMET, CONSECTETUER ADIPISCING ELIT, SED DIAM NONUMMY NIBH EUISMOD TINCIDUNT UT LAOREET DOLORE MAGNA ALIQUAM ERAT VOLUTPAT. UT WISI ENIM AD MINIM VENIAM, QUIS NOSTRUD EXERCI TATION ULLAMCORPER SUSCIPIT LOBORTIS NISL UT ALIQUIP EX EA COMMODO CONSEQUAT. DUIS AUTEM VEL EUM IRIURE DOLOR IN HENDRERIT IN VULPUTATE VELIT ESSE MOLESTIE CONSEQUAT, VEL

XX

FOCUS ON

LOREM IPSUM DOLOR SIT AMET,
CONSECTETUER ADIPISCING

LOREM IPSUM DOLOR SIT AMET, CONSECTETUER ADIPISCING ELIT, SED DIAM NONUMMY NIBH EUISMOD TINCIDUNT UT LAOREET DOLORE MAGNA ALIQUAM ERAT VOLUTPAT. UT WISI ENIM AD MINIM VENIAM, QUIS NOSTRUD EXERCI TATION ULLAMCORPER SUSCIPIT LOBORTIS NISL UT ALIQUIP EX EA COMMODO CONSEQUAT. DUIS AUTEM VEL EUM IRIURE DOLOR IN HENDRERIT IN VULPUTATE





SUPPORTS ÉDITORIAUX



SUPPORTS ÉDITORIAUX

L'ALBUM

SOMMAIRE #60



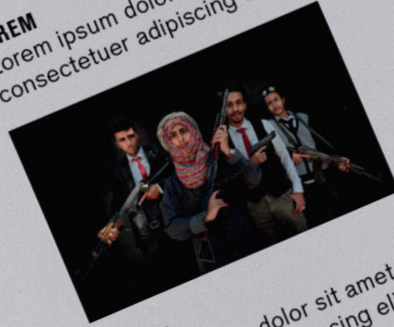
EN COUVERTURE

XX LOREM
Lorem ipsum dolor sit amet,
consectetur adipiscing elit,

XX LOREM
Lorem ipsum dolor sit amet,
consectetur adipiscing elit,

XX LOREM
Lorem ipsum dolor sit amet,
consectetur adipiscing elit,

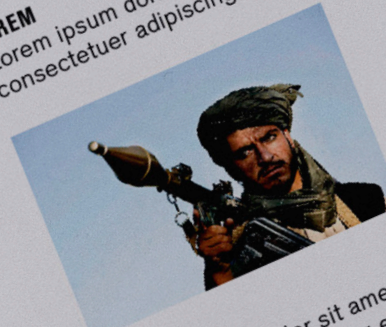
XX LOREM
Lorem ipsum dolor sit amet,
consectetur adipiscing elit,



XX LOREM
Lorem ipsum dolor sit amet,
consectetur adipiscing elit,

XX LOREM
Lorem ipsum dolor sit amet,
consectetur adipiscing elit,

XX LOREM
Lorem ipsum dolor sit amet,
consectetur adipiscing elit,



XX LOREM
Lorem ipsum dolor sit amet,
consectetur adipiscing elit,

XX LOREM
Lorem ipsum dolor sit amet,
consectetur adipiscing elit,

XX LOREM
Lorem ipsum dolor sit amet,
consectetur adipiscing elit,

01



VÉRONIQUE DE VIGUERIE

Au gré de ses reportages, accompagnée de sa sœur de plume Manon Quéroil-Bruneel, elle a été femme de taliban dans la vallée de Swat, acheteuse de terres rares en Mongolie-Intérieure ou pensionnaire d'un bordel à Damas...

De ces moments de bravoure, Véronique de Viguerie rapporte des images puissantes et poignantes et une affection particulière pour celles et ceux qui refusent leur sort.

100 PHOTOS
POUR LA LIBERTÉ
DE LA PRESSE



+ DOSSIER SPÉCIAL
LES JOURNALISTES
DANS LE VISEUR
DES NARCOS

RSF REPORTERS
SANS FRONTIÈRES

60

REPORTERS
SANS FRONTIÈRES



VÉRONIQUE DE VIGUERIE

100 PHOTOS
POUR LA LIBERTÉ
DE LA PRESSE

REPORTERS
SANS FRONTIÈRES
100 PHOTOS
POUR LA LIBERTÉ
DE LA PRESSE
Mars - 2010

RSF

SUPPORTS ÉDITORIAUX

LE RAPPORT D'ENTRAVE

CES JOURNAUX QUI N'ARRIVENT JAMAIS



RSF REPORTERS SANS FRONTIÈRES

01

QUAND LE LECTEUR N'A PLUS DE JOURNAUX À ACHETER

Ils représentent le tout dernier maillon de la chaîne de distribution de la presse. Qu'ils soient « crieurs de rue » dans une ville mexicaine, kiosquiers sur la plus grande avenue de la capitale française ou encore marchands de journaux dans une station-service polonaise, un aéroport serbe, dans les rues de Madagascar ou du Congo-Brazzaville, les vendeurs de journaux jouent un rôle essentiel dans la diffusion de l'information.



Kiosque à journaux à Antananarivo, la veille de l'élection présidentielle de 2013 à Madagascar, le 22 octobre 2013. © Stéphane de Sakutin / AFP

Dernier intermédiaire entre le lecteur et son journal, le vendeur de journaux représente aussi la dernière possibilité de limiter l'accès à l'information. Une étude réalisée par RSF (voir page 15) confirme que près de 41% des cas de censure se produisent au moment de la vente. La diffusion de l'information peut être discrètement empêchée sans que cela ait un impact sur l'équilibre financier du journal, lorsque toute une édition est achetée massivement dans les kiosques par une institution ou un individu. Les entraves se révèlent plus spectaculaires dans les nombreux cas constatés de saisies. Ou plus insidieuses, lorsque les marchands de journaux n'ont d'autre choix que de promouvoir la seule presse pro-gouvernementale au détriment de la presse indépendante, qui finit par étouffer économiquement. Enfin, la censure peut s'exercer de façon radicale et brutale lorsque les marchands de journaux se trouvent directement menacés, voire assassinés. Au final, qu'importe la manière et les moyens, l'objectif est toujours le même : empêcher un journal d'être lu.

06



Pour empêcher un journal d'être lu, tous les moyens sont bons : achat massif d'une édition, saisies d'exemplaires, voire assassinat des vendeurs de journaux. © Pixay

MAIN BASSE SUR LES JOURNAUX DANS LES KIOSQUES

LE PRIX FORT POUR MASQUER LA VÉRITÉ À MADAGASCAR

Le bi-hebdomadaire malgache *Telonohorefy* s'attendait à faire le plein des ventes le 18 septembre 2018 : sa une affichait les portraits de la Première dame de Madagascar et du conseiller de l'ex-président Rajaonarimampianina, en exercice à l'époque des faits, accompagné d'un titre un titre affirmant qu'ils avaient une liaison secrète. De fait, le matin de la parution, l'édition du jour a rapidement disparu des étals. Mais les acheteurs n'étaient pas leurs lecteurs habituels. « Le plus discrètement possible » les exemplaires disponibles chez les marchands de journaux ont été achetés par « des représentants du pouvoir », se souvient un responsable du journal.

Quelques jours plus tard, l'équipe de *Telonohorefy* décide de traiter à nouveau du sujet. Une seconde fois, l'édition disparaît de la circulation. L'information n'aura finalement jamais été diffusée à grande échelle. « Le sujet étant délicat, aucun autre journal n'a osé relater cet épisode », confirme un journaliste local. En revanche, six mois plus tard, au moment où le conseiller du président est arrêté pour faits de malversations et de corruption, *Telonohorefy* republie son portrait aux côtés de l'épouse du président, assurant qu'il a été en réalité incarcéré « pour avoir détourné » la Première dame. Le numéro s'est alors normalement vendu.

ACHAT MASSIF AU TOGO ET MENACES AU CONGO-BRAZZAVILLE

La plus discrète des méthodes est d'acheter massivement une édition indésirable avant même qu'elle ne soit distribuée dans les kiosques - ou de la saisir. Cela a été le cas en septembre 2017 au Togo. Le numéro 2958 de l'hebdomadaire *Jeune Afrique* avec sa une sur le président Faure Gnassingbé est



L'édition du 18 septembre 2018 du journal malgache *Telonohorefy* : une liaison entre la Première dame malgache et le conseiller du président. © Stéphane de Sakutin / AFP

introuvable à Lomé. La semaine suivante, dans un article intitulé « Vérités togolaises », François Soudan, alors directeur de la rédaction de *Jeune Afrique*, donne quelques détails : « À leur arrivée à l'aéroport de Lomé-Togo le 18 septembre, la totalité des exemplaires de *JA* sont saisis à la douane, comme au bon vieux temps des pays africains. (...) Avant d'envoyer notre distributeur sur les lieux, les gabelous ont pris soin d'empêcher les frais de distribution. »



SUPPORTS DIGITAUX



SUPPORTS DIGITAUX

LES CODES GRAPHIQUES



Pour les supports digitaux, on conserve les codes présentés précédemment mais certains codes sont adaptés.

Par exemple, certains textes auront besoins d'un cartouche blanc semi-opaque 80% pour garantir une lisibilité (sous-titres, etc).



SUPPORTS DIGITAUX

LE SITE VERSION MOBILE



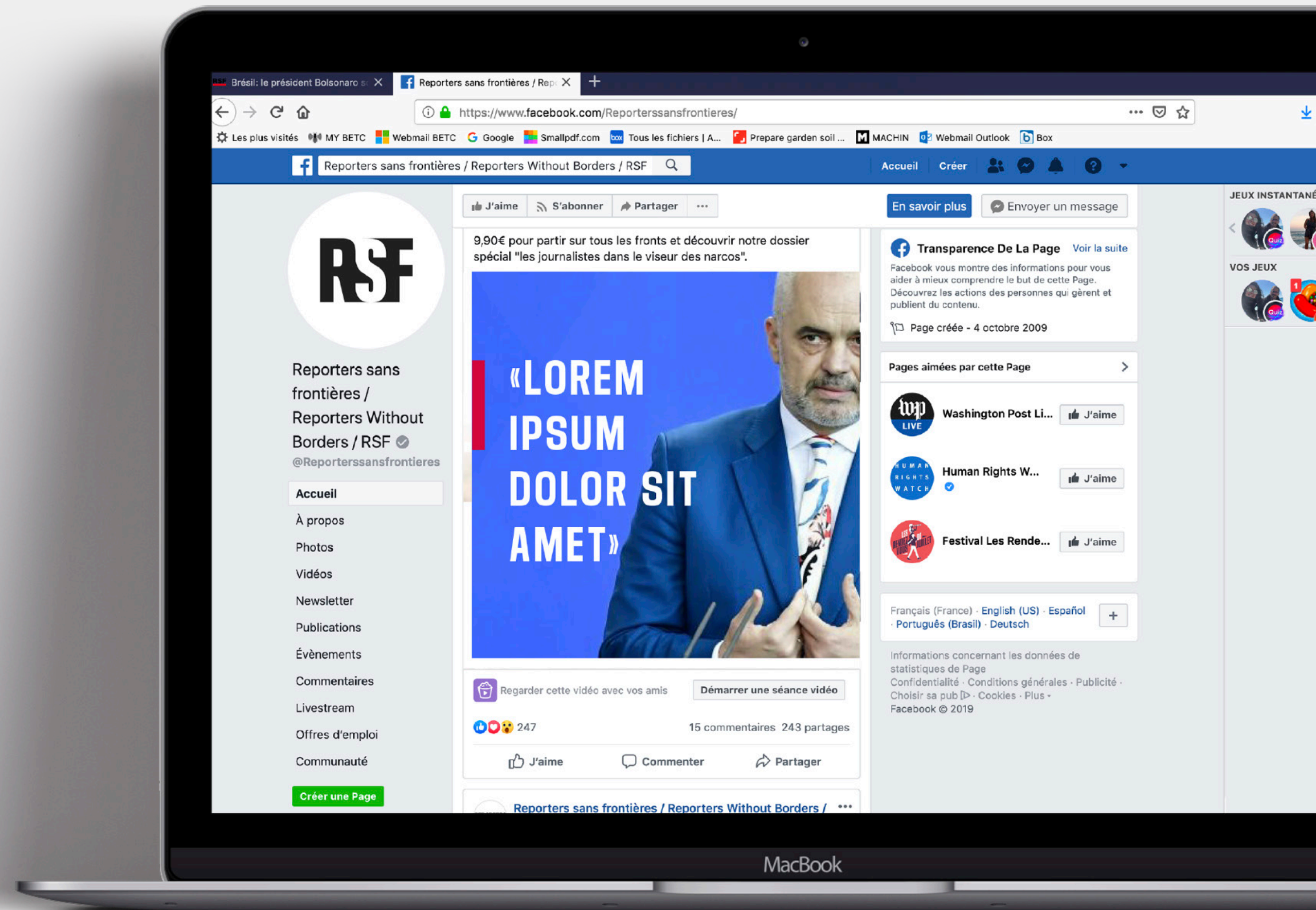
SUPPORTS DIGITAUX

LES RÉSEAUX SOCIAUX



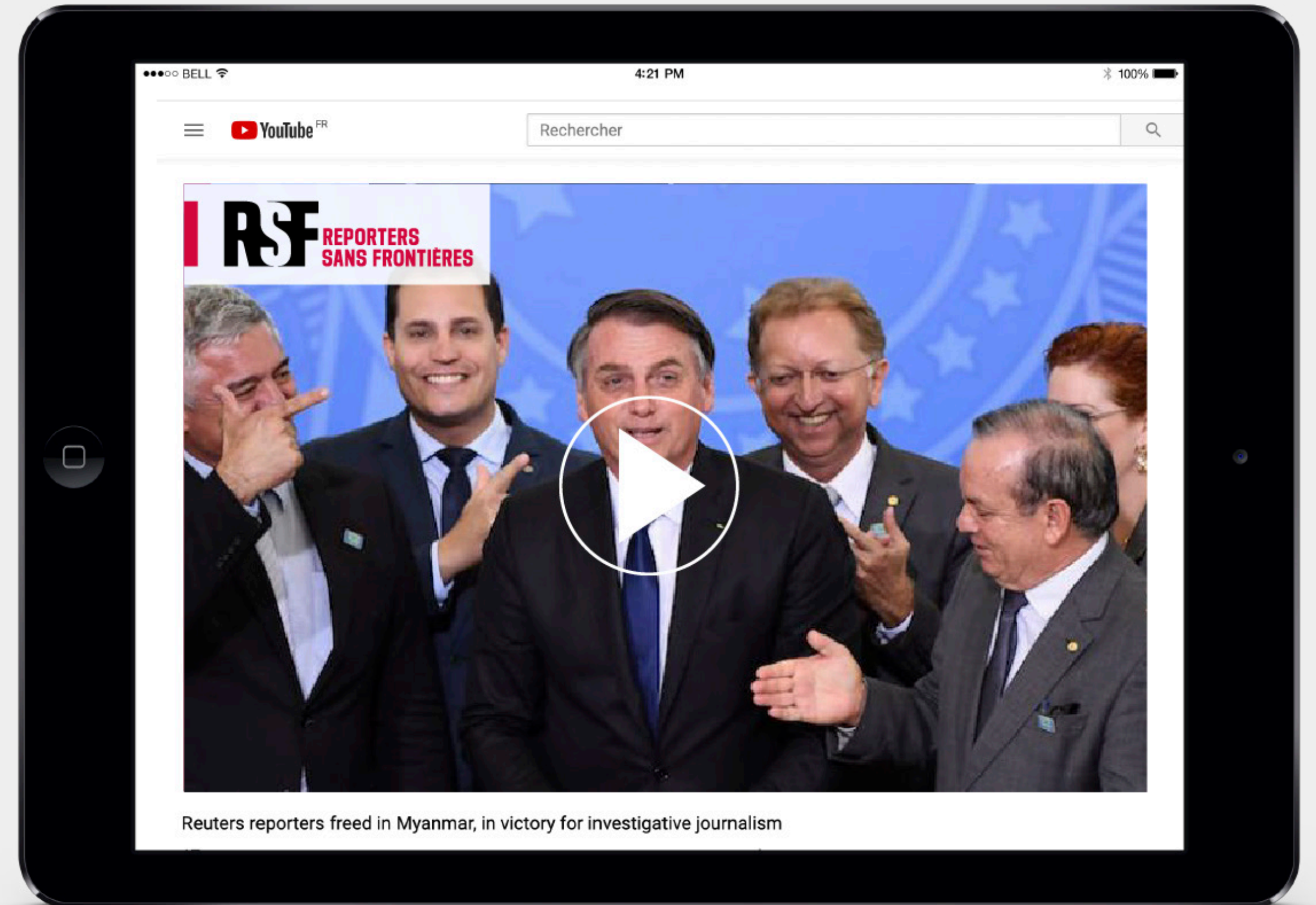
SUPPORTS DIGITAUX

LES RÉSEAUX SOCIAUX



SUPPORTS DIGITAUX

LES RÉSEAUX SOCIAUX





RSF REPORTERS
SANS FRONTIÈRES

